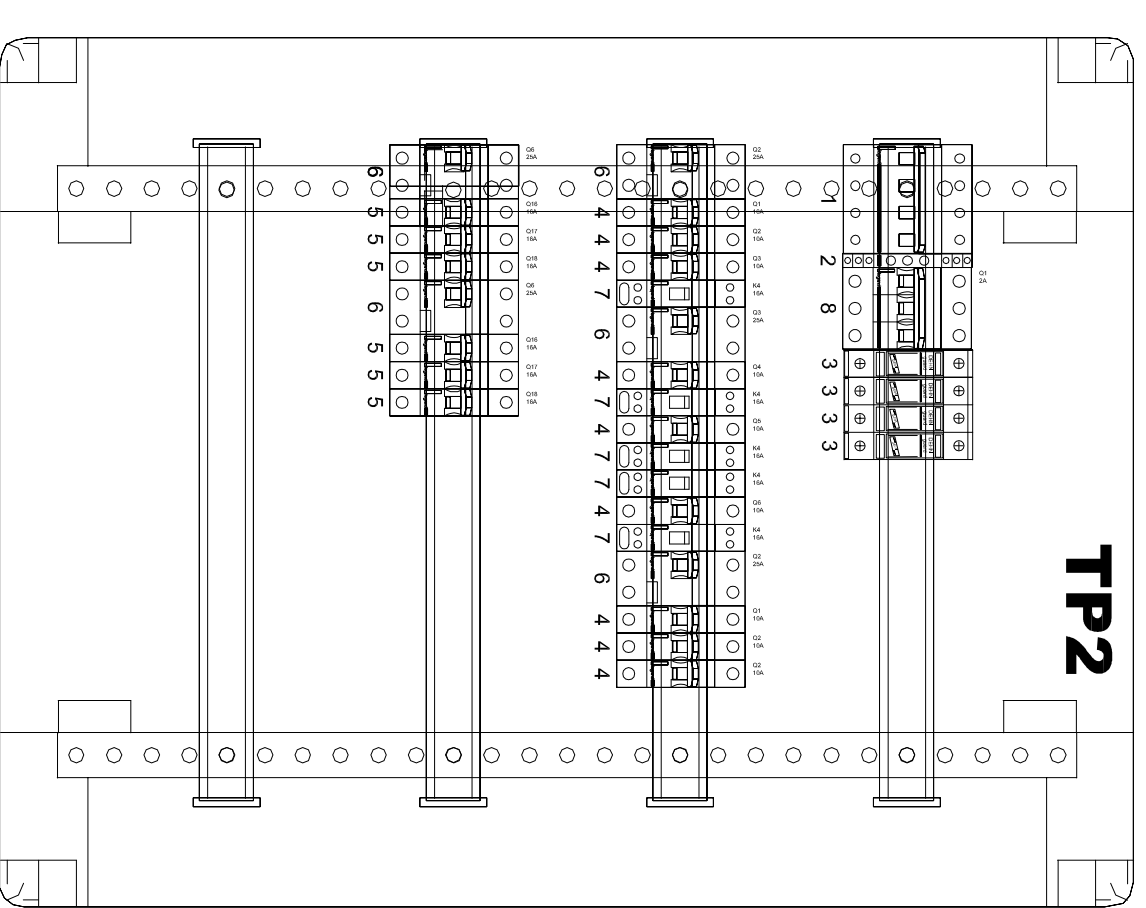


Obwód	O1	O2	O3	O4	O5	O6	R	R	R	G1	G2	G3	G4	G5	R
Moc zainstalowana P1 [kW]	1,23	0,60	0,45	0,48	0,3	0,48	—	—	—	2,0	2,0	2,0	2,0	2,0	—
Typ przewodu	YDY 3x1,5 mm2	YDY 3x1,5 mm2	YDY 3x1,5 mm2	YDY 3x1,5 mm2	3x YDY 3x1,5 mm2	YDY 3x1,5 mm2	—	—	—	YDY 3x2,5 mm2	YDY 3x2,5 mm2	YDY 3x2,5 mm2	YDY 3x2,5 mm2	YDY 3x2,5 mm2	—
Zabezpieczenie zwarcowe	S301 B10	S301 B10	S301 B10	S301 B10	S301 B10	S301 B10	S301 B10	S301 B10	S301 B10	S301 B16	S301 B16	S301 B16	S301 B16	S301 B16	S301 B16
Zabezpieczenie różnicowe	P302 25-30 AC														

**UKŁAD SIECI: TN-S**  
**SYSTEM OCHRONY PRZECIWPORAŻENIOWEJ: SAMOCZYNNNE WYŁĄCZANIE ZASILANIA**

Nazwa rozdzielnic	<b>TP2</b>
Moc zainstalowana Pn [kW]	5,9
Moc szczytowa Pscz [kW]	3,6
Znamionowy pobór prądu In [A]	9,2
Szczytowy pobór prądu Isz [A]	5,6
Napięcie [V]	400/230
Częstotliwość [Hz]	50



Prefabrykując rozdzielnicę należy pozostawić 30% wolnego miejsca.

- Spis aparatury szafy np. XL 3 160 750x575x164mm**
1. FR304 100A
  2. L333
  3. DEHN Guard T-275
  4. S301 B10
  5. S301 B16
  6. P302 25-30-AC
  7. PB 301
  8. S303 C2

**INWESTPROJEKT - ZACHÓD**  
**Spółka z o.o. Łódź ul. Narutowicza 7/9**

nazwa obiektu	PRZEBUDOWA WRAZ Z ROZBUDOWA BUDYNKÓW NA POTRZEBY SĄDU REJONOWEGO W JAROSŁAWIU
adres	37-500 Jarosław, ul. Czarnieckiego 4, dz. nr 1063/1, 1063/3, 1063/4, 1066
temat rysunku	SCHEMAT I WIDOK TABLICZY TP2
projektant	mgr inż. Arkadiusz Machalowski
asystent proj.	mgr inż. Łukasz Wilkiorowicz
sprawcz.	mgr inż. Stanisław Wojciechowski

podpis	data	skala	branża
---	11.2013	---	IE
podpis	data	nr rys	
---	11.2013	E-8	
podpis	data	nr strony	
---	11.2013	---	